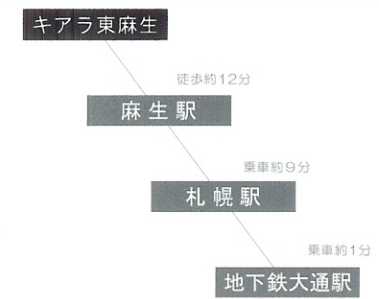




近隣施設

- 地下鉄南北線麻生駅 (徒歩約 12分)
- セブンイレブン (徒歩約 1分)
- ローソン (徒歩約 2分)
- 栄町西郵便局 (徒歩約 5分)
- 栄光幼稚園 (徒歩約 3分)
- 葉のツルハ (徒歩約 5分)
- イトーヨーカドー(道銀ATM) (徒歩約 8分)
- 北洋銀行 (徒歩約 12分)
- 積心会病院 (徒歩約 11分)
- 栄中学校 (徒歩約 11分)
- 栄小学校 (徒歩約 12分)

アクセス



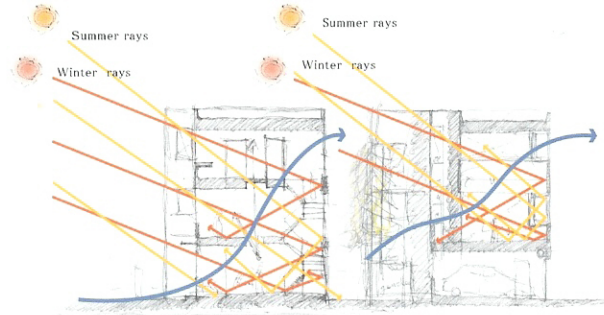
Designer index / デザイン・プロデュース
一級建築士 / 中秀幸

建築設計・音楽企画事務所「スタジオ・シンフォニカ」代表。

1969年生まれ。
京大工学部建築学科卒業。
同大学院工学研究科建築学専攻修士課程卒業。
株式会社アトリエブク勤務時代に、札幌ドームほか、公営住宅、博物館、図書館、福祉施設などの設計に関わる。
特に「芽室ふるさと歴史館」は「日本建築学会作品選集2002」に選出される。
独立後、(有)スタジオ・シンフォニカ設立。途上の家、長沼ポエティカ、個人宅、店舗など設計多数。
吹奏楽団「ウィンド・シンフォニカ of サッポロ」代表、指揮者フルート奏者。
数々のコンサート、イベントを企画・プロデュース。
北海道舞台塾・空間美術担当。



「デザインと機能(光の反射)を追求したフォルム。
「キアラ東麻生」は麻生駅徒歩12分の好立地にありながら、最大限に光を取り入れるためのフォルムを採用しています。暮らしのプライバシーを保護する役割を持つ「アルミルーバー」を採用し、デザイン性のみならず「ルーバー」を西側に配置する事で、正面から受ける西日を程よく和らげ、南・東からの陽の光を鏡のように、柔らかな光の入り口として一日中様々な方向から家を明るく快適にする「表情豊かな家」を演出しています。



「光も風も抜ける開放的な空間構成を提案=「kiara(キアラ)」
「光と風」は壁や床と同じように空間を構成するのに不可欠なもの。その通り道に「窓+void(吹抜)+グレーチング(格子)」を機能的に配置。階段から射し込む自然光や吹き抜けをリビングに設け「ゆとりをもたらす空間」のある家を実現しています。



光と風の万華鏡

Works | 作品

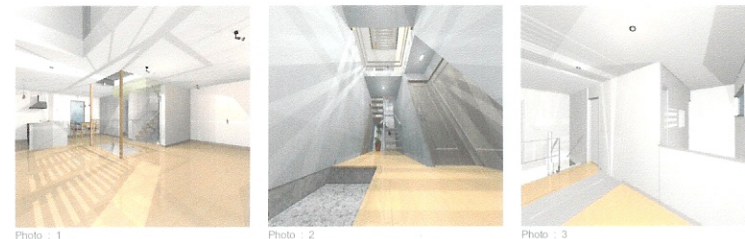
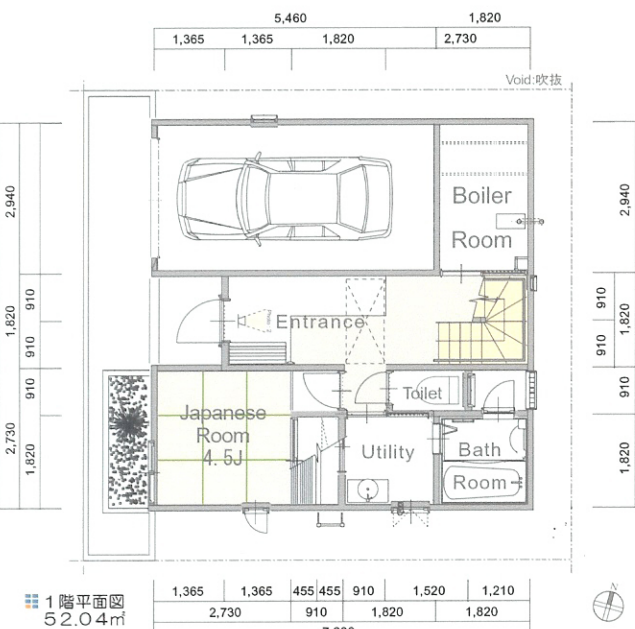
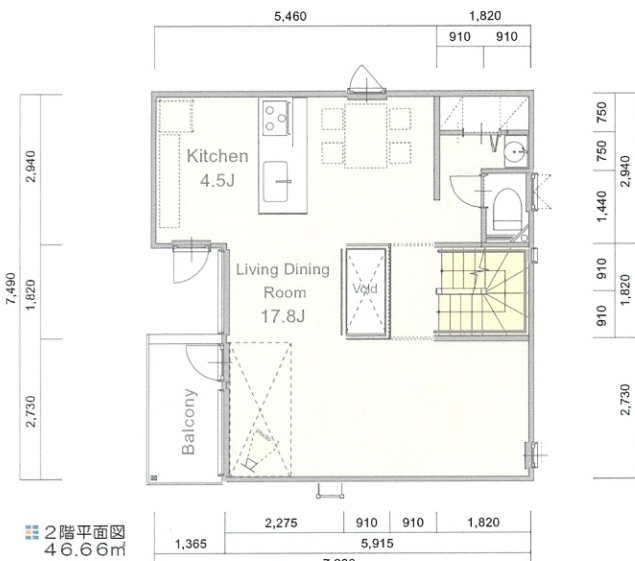
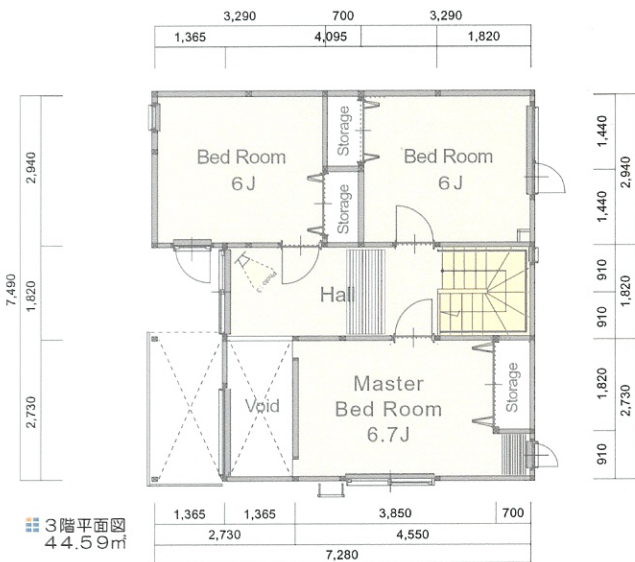
「音楽のような建築を・・・建築のような音楽を・・・」
スタジオ・シンフォニカにとって、「建築」と「音楽」は、どちらも自然に人が集まり何が起るための「場づくり」そのものなのです。



URL: <http://www.sinfonica.co.jp/>

Other activities | その他の活動

北海道工業大学建築学科非常勤講師。CAI(現代芸術研究所) 客員講師。
(財)北海道文化財団・先進的創造活動プロジェクト・メンバー。

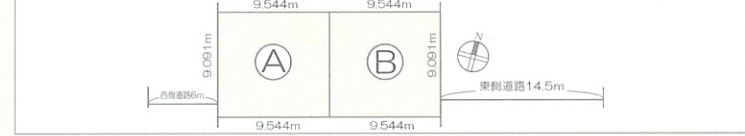


Structure | 構造

OSB構造用合板
キアラ東麻生では、強靱な軸組構造に加え、さらに面の力を加えた軸組壁式工法を用いる事で、現在話題になっている耐震構造につきましても十分にクリアしています。

地中
コンクリート杭30本
10,000
支持層
地盤強化の為、1棟につき長さ10mのコンクリート杭を30本を使用しています。

Site chart | 敷地図



A Style Price | Aスタイル価格
札幌市東区北42条東2丁目-3-A
4LDK 西側6m接道 延床面積143.29㎡ **2,930万円** (土地・建物(税込))

A Style Outline | Aスタイル物件概要

- 所在地/札幌市東区北42条東2丁目3番地 ●敷地面積/86.76㎡(26.24坪)
- 都市計画/市街化地域 ●用途地域/第二種中高層 ●建ぺい率/60% ●容積率/200%
- 地目/宅地 ●道路/公道西側6m ●建物構造/木造3階建(軸組壁式構造) ●面積/1階床面積52.04㎡(15.74坪) 2階床面積 46.66㎡(14.11坪) 3階床面積44.59㎡(13.49坪) 延床面積143.29㎡(43.34坪)
- 間取り/4LDK 車庫組み込み ●建築確認番号/第17225号 ●建物完成予定/平成18年5月下旬
- 暖房/セントラルヒーティング ●設備/北海道電力・公共上下水道
- 設計/(有)スタジオ・シンフォニカ ●売主/(株)ベストホーム



Specification | 設備

家族の笑顔が広がるクッキングタイム。明るく開放感のあるオープンタイプのアイランドキッチンを採用。
Crista CA
BELTECNO

毎日の疲れが癒されるバスルーム。ただ単に体を洗うだけの空間ではなく、心も体もリラックス&リフレッシュできる素敵な浴室空間。
INAXオリジナル技術、基材層の上に微細な中空バルーンを含んだ、断熱層を重ねた冷たく感じにくい床「サーモフロア」も装備されています。
INAX BRFN-1616LSL
INAX

中央に設置される階段は光と風の通路も兼ねたスタイリッシュなスチール製サラとケコス部分の無い暖かさを感じさせるウッド踏板を組み合わせたオリジナル階段。

B Style Price | Bスタイル価格
札幌市東区北42条東2丁目-3-B
4LDK 東側14.5m 接道延床面積137.50㎡ **2,980万円** (土地・建物(税込))

B Style Outline | Bスタイル物件概要

- 所在地/札幌市東区北42条東2丁目3番地 ●敷地面積/86.76㎡(26.24坪)
- 都市計画/市街化地域 ●用途地域/第二種中高層 ●建ぺい率/60% ●容積率/200%
- 地目/宅地 ●道路/公道西側6m ●建物構造/木造3階建(軸組壁式構造) ●面積/1階床面積52.04㎡(15.74坪) 2階床面積48.32㎡(14.62坪) 3階床面積37.14㎡(11.23坪) 延床面積137.50㎡(41.59坪)
- 間取り/4LDK 車庫組み込み ●建築確認番号/第17226号 ●建物完成予定/平成18年5月下旬
- 暖房/セントラルヒーティング ●設備/北海道電力・公共上下水道
- 設計/(有)スタジオ・シンフォニカ ●売主/(株)ベストホーム

